

Atbalsts bērnu ar īpašām izglītības vajadzībām vecākiem un aprūpētājiem



Norfolkas vecāku  
sabiedrība

# Ar likumu noteiktā izvērtēšana un oficiālais ziņojums

Statutory Assessment and Statements

Iekļaujot palīdzību Jūsu ieguldījuma  
uzrakstīšanā



Jim Kavanagh ilustrācijas  
Latvian Language Version

Šis buklets jums ir iztulkots. Ja vēlaties papildus informāciju vai atbalstu, mēs  
labprāt sadarbosimies ar tulkotāju.

## Kas ir oficiālais ziņojums?

Oficiālais ziņojums par īpašajām izglītības vajadzībām ir tiesisks dokuments, kas precizē Jūsu bērna vajadzības un visu īpašo palīdzību, ko viņš vai viņa saņems. Vietējā pārvalde izdos oficiālu ziņojumu, ja skola saprātīgā veidā nevarēs nodrošināt Jūsu bērna vajadzības. Vietējā pārvalde tad drīkst veikt ar likumu noteikto izvērtēšanu.

## Kas ir ar likumu noteiktā izvērtēšana?

Tā ir detalizēta izvērtēšana, lai precizētu Jūsu bērna īpašās izglītības vajadzības un jebkuru īpašo palīdzību, kas viņam vai viņai varētu būt nepieciešama. Tas ietvers ziņojumus no dažādiem cilvēkiem, piemēram, no:

- ◆ Jums
- ◆ Jūsu bērna skolas vai pirmsskolas izglītības iestādes
- ◆ izglītības psihologa
- ◆ ārsta
- ◆ sociālā aprūpētāja (kas sniegs padomu tikai tad, ja pazīst Jūsu bērnu)
- ◆ pārējiem, kas strādā ar vai atbalsta Jūsu bērnu

## Kas var pieprasīt ar likumu noteikto izvērtēšanu?

- ◆ Jūsu bērna pirmsskola/skola
- ◆ Jūs
- ◆ citas aģentūras, piem., veselības vai sociālās aprūpes iestāde var pievērst vietējās pārvaldes (LA) uzmanību bērna vajadzībām

Ja skola vai pirmsskola pieprasa ar likumu noteikto izvērtēšanu, LA rakstīs Jums un vaicās, vai tam piekrītat. Viņi arī Jums vaicās, vai vēlaties, lai Jums nosūta jebkādu atbalstošu informāciju. Šīs informācijas sniegšanai Jums tiks dotas vismaz **29 dienas**.

Kā vecāks Jūs varat pieprasīt ar likumu noteikto izvērtēšanu, ja jūtat, ka Jūsu bērna vajadzības netiek apmierinātas *Early Years Action/School Action vai Early Years Action Plus/School Action Plus* laikā. Ir ieteicams to vispirms pārrunāt ar bērna skolu. Jūs varat vēlēties arī to pārrunāt ar Vecāku sabiedrības dienestu pa tel. **01603 704070**.

Lai Jūs pieprasītu ar likumu noteikto izvērtēšanu Jums jāraksta pieprasījums uz:-

**Gillian Hiles, Service Development Manager  
(Statutory Assessment and Review)  
Children's Services  
County Hall, Martineau Lane  
Norwich NR1 2DL**

Ir noderīgi iekļaut informāciju par bērnu, tādu kā:

- ◆ dzimšanas datums
- ◆ pirmsskola/skola, ko viņš/ viņa apmeklē
- ◆ vai esat jau ar kādu runājis par savu bērnu
- ◆ visu ziņojumu kopijas
- ◆ Jūsu bērna darba paraugs
- ◆ Jūsu bērna uzskati
- ◆ kādēļ vēlaties, lai Jūsu bērnam veiktu izvērtēšanu

(Jūs varat vēlēties izmantot ieteikumus 8. lapā, kas Jums var palīdzēt)



Ja prasību pēc ar likumu noteiktās izvērtēšanas iesniegsiet Jūs, LA rakstīs:

- ◆ Jūsu bērna skolai un lūgs viņiem atsūtīt jebkāda veida informāciju par viņa/ viņas vajadzībām
- ◆ jautās, vai Jums nav jebkāda veida papildus informācija. Tas var ietvert ziņojumus no citām aģentūrām, piemēram, veselības vai sociālās aprūpes iestādes
- ◆ citām aģentūrām, lai brīdinātu, ka viņiem var tikt lūgts padoms attiecībā uz Jūsu bērnu

## Kas notiek pēc ar likumu noteiktās izvērtēšanas pieprasīšanas?

Lēmumu par to, vai veikt ar likumu noteikto izvērtēšanu, pieņem izglītības profesionāļu grupa reizi nedēļā, izmantojot saņemto informāciju.

Vairumā gadījumu LA pieņems lēmumu par ar likumu noteiktās izvērtēšanas veikšanu **6 nedēļu laikā** pēc pieprasījuma saņemšanas.

Pēc visas iesniegtās informācijas izskatīšanas LA var nolemt, ka:

- ◆ Jūsu bērna īpašās vajadzības var turpmāk tikt apmierinātas, izmantojot atbalstu, kas pieejams no *Early Years Action Plus/School Action Plus*. Šādā gadījumā tiks pieņemts lēmums neuzsākt ar likumu noteikto izvērtēšanu.  
**vai**
- ◆ ir nepieciešama detalizētāka informācija par Jūsu bērna vajadzībām. LA uzsāks ar likumu noteikto izvērtēšanu.

Ja nepiekrītat LA lēmumam, Jūs to varat pārrunāt ar LA darbinieku. Ja joprojām nepiekrītat, Jums ir iespējas risināt strīdu izskatīšanas pakalpojumus. Tas ietvers neatkarīga starpnieka palīdzību.

Starpnieks var palīdzēt divām pusēm nonākt pie vienošanās. Lai saņemtu papildus informāciju, Jūs varat zvanīt Vecāku sabiedrībai pa tel. **01603 704070**.

Jūs arī varat iesniegt apelāciju SEN tribunālā:

**Special Educational Needs and Disability**

**Mowden Hall, Staindrop Road**

**Darlington DL3 9BG**

**SEN Helpline: 01325 392760**

**Email: [sendistqueries@tribunals.gsi.gov.uk](mailto:sendistqueries@tribunals.gsi.gov.uk)**

**Website: [www.sendist.gov.uk](http://www.sendist.gov.uk)**

Informāciju, kā iesniegt apelāciju, varat saņemt no sava lietas izskatīšanas darbinieka vai Vecāku sabiedrības biroja.

Ja Jums ir atteikts veikt ar likumu noteikto izvērtēšanu, Jūs varat iesniegt citu prasību pēc sešiem mēnešiem.

## **Kas notiek ar likumu noteiktās izvērtēšanas laikā?**

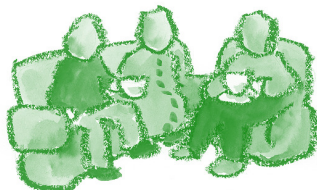
Ja LA nolemj veikt ar likumu noteikto izvērtēšanu, Jums tiks precizēts LA lietas izskatīšanas darbinieka vārds.

Viņš vai viņa varēs Jums palīdzēt jebkurā procesa daļā



Norfolkas vecāku sabiedrība var piedāvāt neatkarīga vecāku atbalstītāja palīdzību, kas var Jūs atbalstīt ar likumu noteiktās izvērtēšanas procesa laikā.

Lai saņemtu papildus informāciju, lūdzu, zvaniet uz Vecāku sabiedrības biroju pa tel. **01603 704070**.



Izvērtēšanas laikā tiks ievākta informācija no:

- ◆ Jums
- ◆ Jūsu bērna
- ◆ Jūsu bērna skolas
- ◆ izglītības psihologa
- ◆ veselības speciālistiem, piemēram, ārsta, darba terapeita, runas un valodas terapeita, fizioterapeita vai veselības inspektora
- ◆ sociālās aprūpes
- ◆ citām aģentūrām, kas iesaistītas darbā ar Jūsu bērnu

## **Vecāku ieguldījums ar likumu noteiktajā izvērtēšanā**

Ir ļoti svarīgi, lai LA būtu visa informācija par Jūsu bērna īpašajām izglītības vajadzībām. Ja Jūs atbalsta neatkarīgs vecāku atbalstītājs, viņš vai viņa varēs Jums palīdzēt šai aspektā.

Šeit sniegts neliels informācijas ceļvedis, ko Jūs varētu vēlēties ietvert:

- ◆ ko Jūs atceraties no agrīna vecuma, kas varētu palīdzēt?
- ◆ vai bijāt visu laiku iepriecināts par progresu?
- ◆ kad pirmo reizi sajūtāt, ka ne viss ir tā, kā vajadzētu?
- ◆ kas notika?
- ◆ kādu padomu vai palīdzību saņēmāt?
- ◆ kas ir noticis kopš tā laika?



## Kāds Jūsu bērns ir tagad?

### Vispārīgā veselība

Ēšanas un miega paradumi, vispārējā sagatavotība, skolas kavēšana, bieži nelieli veselības traucējumi, klepus un saaukstēšanās. Daudz nopietnākas slimības/negadījumi vai periodi slimnīcā. Vai Jūsu bērnam ir invaliditāte vai jālieto medikamenti, kā tas viņu ietekmē? Vispārēja trauksme, nogurums, narkotisko vielu lietošanas pazīmes.

### Aktivitātes ārpus mājas

Piederība klubiem, sporta aktivitātes, patīk iziet no mājas vienam/vainai? Vai Jūsu bērns saņem papildus palīdzību/nodrošinājumu, lai varētu pilnībā iesaistīties?

### Attiecības mājās

Ar vecākiem, brāļiem un māsām, ar draugiem un citas attiecības gan mājās, gan ārpus mājām. Vai Jūsu bērns viegli iegūst draugus?

## Uzvedība mājās

Vai Jūsu bērns sadarbojas, dalās, ieklausās, izpilda lūgumus, palīdz mājās, piedāvā palīdzību, iekļaujas ģimenes rutīnā un noteikumos. *Garastāvokļi:* labs un slikts, īgns, pēkšņas dusmu lēkmes, sirsnīgs?

## Attiecības un uzvedība skolā

Vai ir lietas, kas labi darbojušās mājās vai skolā? Attiecības ar citiem bērniem un skolotājiem, progress ar lasīšanu, rakstīšanu, cipariem, pārējiem priekšmetiem un aktivitātēm skolā. Kā skola ir palīdzējusi Jūsu bērnam. Vai Jums ir lūgts palīdzēt ar skolas darbiem, piemēram, klausīties kā Jūsu bērns lasa? Vai viņam vai viņai tas šķiet viegli vai grūti?

## Jūsu vispārējais viedoklis

Ko Jūs domājat par bērnam nepieciešamo atbalstu skolā? Kā pēc Jūsu domām to vislabāk varētu sniegt? Kā Jūs salīdzinātu savu bērnu ar citiem tā paša vecuma bērniem? Kas Jūsu bērnam padodas vai ko viņam vai viņai patīk darīt? Par ko Jūsu bērns uztraucas? Vai viņš vai viņa apzinās savas grūtības? Kādas ir Jūsu rūpes un uztraukumi?

## Jūsu bērna viedoklis

Kā Jūsu bērns jūtas attiecībā uz skolu? Jūsu bērns var vēlēties sniegt pats savu viedokli.

## Vai ir vēl kāda cita informācija, ko varat sniegt:

- ◆ par Jūsu ģimeni, kas, Jūsuprāt, varētu ietekmēt Jūsu bērnu? Vai ģimenes vēsturē ir gadījumi par personām ar īpašām vajadzībām?
- ◆ svarīgi notikumi, kas varētu būt ietekmējuši Jūsu bērnu
- ◆ iekļaujiet jebkurus ziņojumus no citiem cilvēkiem.

Ar ko Jūs visvairāk vēlētos kontaktēties? Kā pēc Jūsu domām Jūsu bērna vajadzības ietekmē Jūsu ģimenes vajadzības?

Lūdzu, neaizmirstiet parakstīt un uzrakstīt datumu uz Jūsu ziņojuma, un skaidri norādīt, ka tas ir Jūsu ieteikums/ziņojums Ar likumu noteiktajai izvērtēšanai.

## Kas notiek, kad visa informācija ir savākta?

Kad visa informācija ir saņemta/izskatīta, viņi vai nu:

- ◆ izsniegs sagatavoto oficiālo ziņojumu; vai
- ◆ uzrakstīs Jums skaidrojumu par saviem iemesliem, kādēļ oficiālais ziņojums par īpašajām izglītības vajadzībām netiks izsniegts, un izsniegs „note in lieu”.

Visas informācijas apkopošanas/oficiālā ziņojuma vai „note in lieu” uzmetuma sagatavošanas procesam vajadzētu tikt izpildītam **12 nedēļās**, izņemot vasaras brīvdienas.

## Kas ir ar oficiālais ziņojums?

Oficiālais ziņojums ir sadalīts sešās daļās.

- ◆ **1. daļa** sniedz Jūsu un Jūsu bērna vārdu, adresi un citu informāciju.
- ◆ **2. daļa** sniedz detalizētu Jūsu bērna īpašo izglītības vajadzību aprakstu, kas precizētas izvērtēšanas laikā.
- ◆ **3. daļa** apraksta:
  - nodrošinājumu, ko pēc LA uzskatiem Jūsu bērnam vajadzētu saņemt, lai tiktu apmierinātas viņa vai viņas vajadzības;
  - mērķus, kas jāsasniedz ar šo īpašo palīdzību;
  - vienošanās, kas izveidotas, balstoties uz īstermiņa mērķiem, un
  - regulāru pārskatu veikšanu par Jūsu bērna progresu šo mērķu sasniegšanā.
- ◆ **4. daļa** nosauc skolu, kurā nodrošinājums tiks sniegts vai LA vienošanās par nodrošinājuma sniegšanu, ja tas nebūs skolā.
- ◆ **5. daļa** sniedz informāciju par atbilstošajām Jūsu bērna vajadzībām, kas nav saistītas ar izglītību, par ko varētu būt panākta vienošanās ar veselības pakalpojumu sniedzējiem, sociālās aprūpes un citām aģentūrām, un LA.
- ◆ **6. daļa** apraksta, kā Jūsu bērns saņems palīdzību, lai tiktu apmierinātas viņa vajadzības, kas nav saistītas ar izglītību.

## Kas notiek, kad ziņojums manam bērnam ir sagatavots?

Pirms gala oficiālā ziņojuma izsniegšanas LA Jums nosūtīs sagatavoto ziņojumu. Tas ietvers ziņojumu kopijas, kas apkopotas ar likumu noteiktās izvērtēšanas laikā. Šajā posmā Jūs varēsiet komentēt ziņojuma saturu. Šie komentāri jāsniedz ar informāciju pievienošanu pievienotajos ziņojumos.

Tajā 4. daļā nebūs nosaukta skola. Parasti Jūsu bērns turpinās mācīties savā vietējā skolā.

Tomēr Jums ir tiesības paust savu priekšroku noteiktai skolai un LA jānosauc skola, kam viņi dod priekšroku, nodrošinot, ka:

- ◆ skola ir piemērota Jūsu bērna vecumam, spējām un piemērotībai, un īpašajām izglītības vajadzībām, kas precizētas ziņojuma 2. daļā
- ◆ Jūsu bērna apmeklējums ir savienojams ar pārējo skolnieku izglītošanu skolā
- ◆ izvietošana skolā ir efektīvs LA resursu izmantojums.

Ja Jums ir jebkādi jautājumi vai bažas par sagatavoto ziņojumu, Jūs varat tās pārrunāt ar savu LA darbinieku vai Norfolkas vecāku sabiedrību.

Jums tiks lūgts nosaukt savu izvēlēto skolu un apstiprināt sagatavoto ziņojumu **15 dienu** laikā.

**Nepieciešamības gadījumā var tikt pieprasīts papildus laiks.**



## **Kad es saņemšu gala oficiālo ziņojumu par savu bērnu?**

Ja piekrītat sagatavotajam ziņojumam, Jums vajadzētu saņemt gala oficiālo ziņojumu 8 nedēļu laikā no sagatavotā ziņojuma.

Ja nespējat panākt vienošanos, LA pabeigs oficiālo ziņojumu.

Jūs varēsiet iesniegt apelāciju SEN tribunālā, ja nepiekrītat 2., 3. vai 4. daļai. Informāciju par savām tiesībām iesniegt apelāciju un strīdu izšķiršanas kārtību tiks nosūtīta Jums kopā ar gala oficiālo ziņojumu.

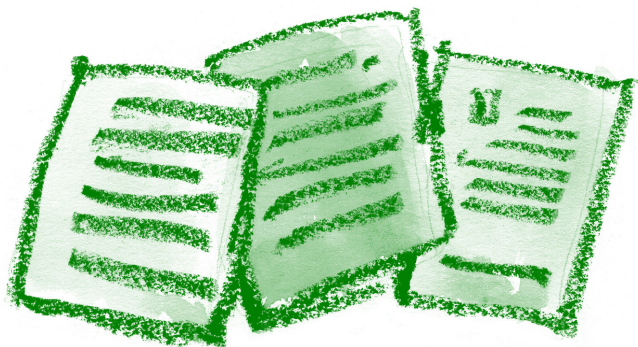
## Kas ir „note in lieu“?

LA izdos „note in lieu“, ja nolems, ka Jūsu bērna īpašās izglītības vajadzības var tikt apmierinātas ar skolas resursiem. Tajā jābūt norādītiem šāda lēmuma iemesliem un jāsniedz atbalstoša informācija, kas ievākta ar likumu noteiktās izvērtēšanas laikā. Tad šī informācija var tikt izmantota, lai plānotu, kā vislabāk apmierināt Jūsu bērna vajadzības skolā.

Ja nepiekrītat LA lēmumam, Jūs varat to pārrunāt ar savu LA darbinieku.

Ja joprojām nepiekrītat, Jums ir tiesības izmantot strīdu izšķiršanas pakalpojumus.

Jums arī ir tiesības iesniegt apelāciju SEN tribunālā. Jūs saņemsiet informāciju par laika ierobežojumiem apelācijas iesniegšanā (skatīt 6. lpp.)



## Laika grafiks ar likumu noteiktajai izvērtēšanai

<b>6 nedēļas</b>	LA izskata prasību veikt ar likumu noteikto izvērtēšanu un nolemj, vai veikt ar likumu noteikto izvērtēšanu.
<b>10 nedēļas</b>	LA veiks izvērtēšanu un izlems, vai Izdot oficiālo ziņojumu vai Neizdot oficiālo ziņojumu
<b>2 nedēļas</b>	LA: Izsniegs sagatavoto ziņojumu vai Izskaidros lēmumu neizsniegt oficiālo ziņojumu
<b>8 nedēļas</b>	Ja LA ir nolēmusi izsniegt oficiālo ziņojumu, tā: Nosūtīs gala oficiālo ziņojumu
<b>KOPĀ</b>	<b>26 NEDĒĻAS</b>

Dažreiz šim pieļaujamajam laikam var būt izņēmumi. Tas vienmēr tiks paziņots vēstulēs no LA vai arī sazinieties ar savu lietas izskatīšanas darbinieku.

## Bukleti, kas pieejami bērnu ar īpašām izglītības vajadzībām vecākiem un aprūpētājiem

- ◆ Norfolkas vecāku sabiedrība (*Norfolk Parent Partnership*)
- ◆ Informācija un atbalsts vecākiem un aprūpētājiem
- ◆ Neatkarīgs vecāku atbalstītājs
- ◆ Palīdzība bērniem agrīnā vecumā
- ◆ Informācijas noskaidrošana par skolu
- ◆ Palīdzēšana bērniem skolā
- ◆ Sadarbošanās, lai palīdzētu Jūsu bērnam
- ◆ Ikgadējie pārskati
- ◆ Ko darīt, ja es nepiekrītu?
- ◆ Izmantotie termini
- ◆ Noderīgi kontakti
- ◆ Finansējums vispārīgajai skolai
- ◆ Izslēgšana no skolas
- ◆ Nepieciešami brīvprātīgie

Ja vēlaties šo bukletu lielā drukā, audio, Braila rakstā, alternatīvā formātā vai citā valodā, lūdzu, sazinieties ar mums Vecāku sabiedrībā (Parent Partnership) un mēs darīsim visu iespējamo, lai Jums palīdzētu.

Lai saņemtu papildus informāciju par jebko šajā bukletā vai kopijas jebkuram no augstāk minētajiem nosaukumiem, lūdzu, sazinieties ar:

**Norfolkas vecāku sabiedrību (*Norfolk Parent Partnership*)**

**pa Tel.: 01603 704070 Fax: 01603 704072**

**e-pastu: [parent.partnership@norfolk.gov.uk](mailto:parent.partnership@norfolk.gov.uk)**

**tīmekļa vietne: [www.norfolkparentpartnership.org.uk](http://www.norfolkparentpartnership.org.uk)**