

Eđitim özel ihtiyaçları olan çocukların ebeveynlerinin ve bakıcılarının desteklenmesi



Norfolk Ebeveyn
Ortaklığı

Yasal Deđerlendirme ve Raporlar

(Statutory Assessment and Statements)

Katkılarınızı yazmanızda yardım dâhil



Resimler Jim Javanagh
Turkish Language Version

Bu kitapçık bizim için tercüme edilmiştir. Daha fazla bilgi veya destek isterseniz bir çevirmenle çalışmaktan memnuniyet duyarız.

Rapor nedir?

Eđitim özel ihtiyaları raporu, ocuđunuzun ihtiyalarını ve alacakları özel yardımın tmn tanımlayan yasal bir belgedir. ocuđunuzun ihtiyaları okul tarafından makul biimde karřılanamazsa Belediye bir rapor yayımlar. Bunun ardından belediye bir yasal deđerlendirme yapabilir.

Yasal deđerlendirme nedir?

Bu, ocuđunuzun eđitim özel ihtiyalarını ve ihtiya duyabileceđi herhangi bir özel yardımı tanımlamak iin yapılan detaylı bir deđerlendirmedir. eřitli kiřilerin hazırladıkları raporları ierebilir, rneđin:

- ◆ siz
- ◆ ocuđunuzun okulu veya okul ncesi sınıfı
- ◆ bir eđitim psikolođu
- ◆ bir doktor
- ◆ sosyal bakım (sadece ocuđunuzu tanıyorlarsa tavsiyede bulunacaktır)
- ◆ ocuđunuzla alıřan veya destekleyen diđer kiřiler

Yasal deęerlendirme yapılmasını kim isteyebilir?

- ◆ çocuęunuzun okulu veya okul öncesi sınıfı
- ◆ siz
- ◆ dięer kurumlar, örneęin saęlık veya sosyal bakım, Belediyenin dikkatini çocuęun ihtiyaçlarına çekebilir

Okul veya okul öncesi yasal deęerlendirme isterse, Belediye size yazarak kabul edip etmedięinizi soracak. Belediye ayrıca destekleyici herhangi bilgi göndermeyi isteyip istemedięinizi de soracaktır. Ardından bu bilgileri sunmak için size en azından **29 gün** süre verilecektir.

Bir ebeveyn olarak çocuęunuzun ihtiyaçlarının İlk Yıllar Aksiyon (Early Years Action) / Okul Aksiyon (School Action) veya İlk Yıllar Aksiyon Artı (Early Years Action Plus) / Okul Aksiyon Artı (School Action Plus) ile karřılanmadıęını düşünüyorsanız yasal deęerlendirme yapılmasını isteyebilirsiniz. Bu konuyu önce çocuęunuzun okulu ile görüřmek iyi bir fikirdir. Ayrıca Ebeveyn Ortaklık Servisi (Parent Partnership Service) ile de 01603 704070 numaralı telefondan görüřmek isteyebilirsiniz.

Kendiniz bir yasal deęerlendirme istemek için řu adrese yazmalısınız:-

**Gillian Hiles, Service Development Manager
(Statutory Assessment and Review)
Children's Services
County Hall, Martineau Lane
Norwich NR1 2DL**



Çocuęunuz ile ilgili ařaęıdaki bilgileri vermeniz yararlı olacaktır:

- ◆ Doğum Tarihi
- ◆ Çocuęunuzun gittięi okul öncesi sınıfı/okul
- ◆ Eęer çocuęunuz hakkında görüřtüęünüz kiři varsa
- ◆ Varsa raporların kopyaları
- ◆ Çocuęunuzun yaptıklarının örnekleri
- ◆ Çocuęunuzun görüřleri
- ◆ Çocuęunuzun *deęerlendirmeye* tutulmasını niçin istedięiniz (size yardımcı olması için 9. sayfadaki önerileri kullanabilirsiniz)

Eğer siz yasal değerlendirme isteğinde bulunmuşsanız Belediye;

- ◆ çocuğunuzun okuluna yazacak ve ihtiyaçları hakkındaki tüm bilgileri göndermelerini isteyecektir
- ◆ size yazıp daha başka bilginizin olup olmadığını soracaktır Buna diğer sağlık veya sosyal bakım gibi kurumların raporları da dâhil olabilir
- ◆ diğer kurumlara yazıp çocuğunuz hakkında onların tavsiyelerini isteyebileceklerini bildirecektir.

Yasal değerlendirme yapılması istendikten sonra ne olur?

Bir yasal değerlendirme yapılıp yapılmaması kararı haftalık olarak toplanan ve eğitim profesyonellerinden oluşan bir panel tarafından, onlara ulaşan bilgiler kullanılarak verilir.

Çoğu durumda Belediye bir yasal değerlendirme yapılması ile ilgili kararı, istek kendilerine ulaştıktan sonra 6 hafta içinde vermelidir.

Kendilerine verilen tüm bilgileri değerlendirdikten sonra Belediye şu kararlardan birisini verir:

- ◆ Çocuğunuzun eğitim özel ihtiyaçlarını karşılanmasına İlk Yıllar Aksiyon Artı (Early Years Action Plus) / Okul Aksiyon Artı (School Action Plus) ile karşılanmasına devam edilebilir. Bu durumda karar bir yasal değerlendirmeye başlanmaması olacaktır.

veya;

- ◆ Çocuğunuzun eğitim özel ihtiyaçları hakkında daha detaylı bilgiye gerek vardır. Belediye bir yasal değerlendirmeye başlayacaktır.

Belediyenin kararı ile aynı fikirde değilseniz bunu Belediyenin dosyadan sorumlu çalışanı ile görüşebilirsiniz.

Bundan sonra da fikir birliğine varamazsanız anlaşmazlık çözüm servisini kullanma hakkınız vardır.

Bu bağımsız bir arabulucunun yardımını içerir. Bir arabulucu iki tarafın bir uzlaşmaya varmasına yardımcı olabilir.



Ebeveyn Ortaklığını (Parent Partnership) daha fazla bilgi için **01603 704070** numaralı telefondan arayabilirsiniz.

Ayrıca SEN (Eğitim Özel İhtiyaçları) Tahkim Kuruluna da başvurabilirsiniz:

Special Educational Needs and Disability

Mowden Hall, Staindrop Road

Darlington DL3 9BG

SEN Helpline: 01325 392760

Eposta: sendistqueries@tribunals.gsi.gov.uk

İnternet sitesi: www.sendist.gov.uk

Nasıl itiraz edeceğiniz konusundaki bilgileri dosyanızdan sorumlu çalışandan veya Ebeveyn Ortaklık Servisi ofisinden alabilirsiniz.

Bir yasal değerlendirme yapılması reddedilmişse 6 ay sonra bir istekte daha bulunabilirsiniz.

Bir yasal değerlendirme süresinde ne olur?

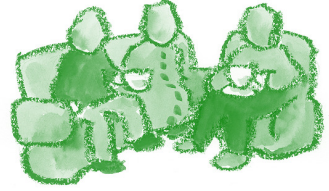
Belediye yasal değerlendirme yapmaya karar verirse size bir Belediye çalışanınin ismi verilecektir. Bu kişi size her türlü konuda yardımcı olabilecektir.

Norfolk Ebeveyn Ortaklığı size yasal değerlendirme sürecinde yardımcı olabilecek bir Bağımsız Ebeveyn Destek Çalışanının yardımını sunabilir.

Daha fazla bilgi için lütfen Ebeveyn Ortaklık Ofisini **01603 704070** numaralı telefondan arayın.

Değerlendirme sırasında aşağıda belirtilenlerden bilgiler toplanır:

- ◆ siz
- ◆ çocuğunuz
- ◆ çocuğunuzun okulu
- ◆ bir eğitim psikoloğu
- ◆ doktor, uğraşı ile tedavi uzmanı, konuşma ve dil terapisti, fizik tedavi uzmanı veya sağlık ziyaretçisi gibi sağlık profesyonelleri
- ◆ Sosyal bakım uzmanı
- ◆ çocuğunuzla ilgili olabilecek diğer kurumlar



Ebeveynlerin yasal değerlendirmeye katkıları

Belediyenin çocuğunuzun eğitim özel ihtiyaçları konusunda tam bilgiye sahip olması çok önemlidir. Bir Bağımsız Ebeveyn Destek Çalışanı tarafından destekleniyorsanız bu kişi size bu konuda yardımcı olabilir.

Dâhil etmek isteyebileceğiniz bilgiler şunlar olabilir:

- ◆ İlk yıllar hakkında, yardımcı olabilecek neler hatırlıyorsunuz?
- ◆ O zamanki gelişmeden memnun muydunuz?
- ◆ Bir şeylerin yanlış olduğunu ilk ne zaman hissettiniz?
- ◆ Ne oldu?
- ◆ Ne gibi tavsiye veya yardım aldınız?
- ◆ Ondan bu yana ne oldu?

Çocuğunu şimdi ne durumda?

Genel Sağlık

Yeme ve uyku alışkanlıkları, genel sağlık, okula devamsızlıkları, sık tekrarlanan küçük rahatsızlıklar, öksürükler ve soğuk algınlıkları. Daha ciddi hastalıklar/kazalar veya hastanede yatma süreleri. Varsa çocuğunuzun engeli veya sağlık durumu, bunlar onu nasıl etkiliyor? Herhangi ilaç veya özel diyet? Genel tetikte olma durumu, yorgunluk, uyuşturucu kullanım işaretleri.

Dışarıdaki Aktiviteler

Kulüplere üye olma, spor aktiviteleri, dışarıya yalnız çıkmaktan memnun mu? Çocuğunuz tam bir katılım göstermesi için ek bir yardım/hizmet alıyor mu?

Evdeki ilişkiler

Ebeveynler ile, erkek ve kız kardeşler ile, arkadaşlarıyla ve diğer ilişkiler, evde ve dışarıda. Çocuğunuz kolay arkadaş ediniyor mu?



Evdeki davranışlar

Çocuğunuz iş birliği gösteriyor mu, paylaşıyor mu, istekleri dinleyip yerine getiriyor mu, evde yardım ediyor mu, yardım etmeyi teklif ediyor mu, aile düzeni ve kurallarına uyuyor mu? Ruh hali: İyi ve kötü, surat asma, öfke nöbetleri, şefkatli?

Okuldaki ilişkiler ve davranışlar

Evde veya okulda iyi giden şeyler var mı? Diğer çocuklar ve öğretmenlerle ilişkiler, okuma, yazma, sayılar, diğer dersler ve okuldaki aktiviteler. Okul çocuğunuza nasıl yardımcı oldu? Okul derslerinde yardımcı olmanız istendi mi, çocuğunuzun okumasını dinlemek gibi? Çocuğunuz neleri kolay ve neleri zor buluyor?

Genel görüşleriniz

Çocuğunuzun okulda nelerde desteğe ihtiyacı olduğunu düşünüyorsanız? Bu yardımın en iyi nasıl verilebileceğini düşünüyorsunuz? Yaşıtlarıyla kıyasladığınızda çocuğunuzu nasıl görüyorsunuz? Çocuğunuz nelerde iyi veya neleri yapmaktan keyif alıyor? Çocuğunuz nelerden endişeleniyor? Zorluklarının farkında mı? Kaygılar ve meseleler nelerdir?

Çocuğunuzun görüşleri

Çocuğunuz okul hakkında neler hissediyor?
Çocuğunuz kendi görüşlerini belirtmek isteyebilir.

Verebileceğiniz başka bilgiler var mı?

- ◆ Aileniz hakkında çocuğunuzu etkileyebileceğini düşündüğünüz? Ailede herhangi bir özel ihtiyaçlar geçmişi var mı?
- ◆ Çocuğunuzu etkilemiş olabilecek büyük olaylar.
- ◆ Diğer kişilerden olan tüm raporları ekleyin.

Kiminle daha fazla kontak kurmak istersiniz?
Çocuğunuzun ihtiyaçlarınızın ailenizi nasıl etkilediğini düşünüyorsunuz?

Lütfen raporunuzu imzalayıp tarih atmayı ve Yasal Değerlendirme için tavsiyeniz/raporunuz olduğunu belirtmeyi hatırlayın.

Tüm bilgiler toplandığında ne olacak?

Belediye tüm bilgileri aldığı anda/değerlendirdiğinde şunlardan birisi olacaktır:

- ◆ Bir öneri rapor yayımlar veya
- ◆ Size yazıp eğitim özel ihtiyaçları raporu yayımlamama nedenlerini açıklar ve bunu yerine bir gerekçe belgesi (note in lieu) yayımlar.

Tüm bilgileri toplama/bir rapor veya gerekçe belgesi hazırlama işlemi yaz tatilleri hariç **12 hafta** sürmelidir.

Bir raporda neler vardır?

Bir rapor altı bölümden oluşur.

- ◆ **Bölüm 1** sizin ve çocuğunun isim, adres ve diğer bilgilerini verir.
- ◆ **Bölüm 2** çocuğunuzun değerlendirme sırasında tespit edilmiş olan eğitim özel ihtiyaçlarının detaylarını verir.

- ◆ **Bölüm 3** şunları tanımlar:
 - ihtiyaçlarının karşılanması için çocuğunuzun alması gerektiğini Belediyenin düşündüğü hizmetler;
 - bu özel yardımla ulaşılabilecek hedefler;
 - kısa dönem hedeflerin belirlenmesi için yapılacak düzenlemeler ve
 - çocuğunuzun bu hedeflere ulaşmada kaydettiği ilerlemenin düzenli olarak gözden geçirilmesi.
- ◆ **Bölüm 4** hizmetlerin verileceği okulun ismi veya bu hizmetler bir okulda verilmeyecekse Belediyenin düzenlemeleri.
- ◆ **Bölüm 5** çocuğunuzun olabilecek ve sağlık servisleri, sosyal bakım veya diğer kurumlar ile Belediye arasında kabul edilen ilgili eğitim dışı ihtiyaçları.
- ◆ **Bölüm 6** çocuğunuzun eğitim dışı ihtiyaçlarını desteklemek için gereken yardımı nasıl alacağını tanımlar.

Çocuğum için bir rapor hazırlandığında ne olur?

Son rapor size ulaşmada önce Belediye size bir öneri rapor yollayacaktır. Son rapor size ulaşmada önce Belediye size bir öneri rapor yollayacaktır. Bu aşamada raporun içeriği hakkında yorum yapabileceksiniz. Bu yorumlar rapora eklenen bilgiler tarafından destekleniyor olmalıdır.

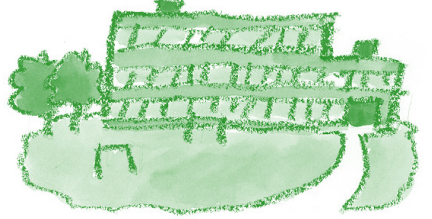
4. Bölümde okul ismi verilmeyecektir. Normalde çocuğunuz yerel okulunda eğitimine devam edecektir. Bununla beraber belirli bir okul tercihi belirtmek hakkınız olup Belediye aşağıdaki koşulların gerçekleşmesi şartıyla tercih ettiğiniz okulu kabul etmek zorundadır.

- ◆ okul çocuğunuzun yaşına, yeteneğine ve kabiliyetine, raporun 2. Kısımında belirlenen eğitim özel ihtiyaçlarına uygundur
- ◆ çocuğunuzun o okula gitmesi okuldaki diğer çocukların eğitimleriyle uyumludur
- ◆ çocuğunuzun o okula yerleştirilmesi Belediye kaynaklarının verimli kullanılması demektir.

Öneri rapor hakkında herhangi bir soru veya endişeniz varsa Belediyenin dosyadan sorumlu görevlisi veya Norfolk Ebeveyn Ortaklığı ile görüşebilirsiniz.

15 gün içinde tercih ettiğiniz okulun ismini vermeniz ve öneri raporu onaylamanız istenecektir.

Gerekirse ek süre istenebilir.



Çocuğumun kesin raporunu ne zaman alacağım?

Öneri raporu kabul ettiyseniz öneri rapordan sonra 8 hafta içinde kesin rapor size ulaşacaktır.

Uzlaşmaya varamazsanız Belediye raporu kesinleştirecektir.

2, 3 veya 4. bölümlerle aynı fikirde değilseniz SEN (Eğitim Özel İhtiyaçları) Tahkim Kuruluna itirazda bulunabileceksiniz. İtiraz hakkınızın ve anlaşmazlık çözüm servisinin detayları size kesin raporla birlikte yollanacaktır.

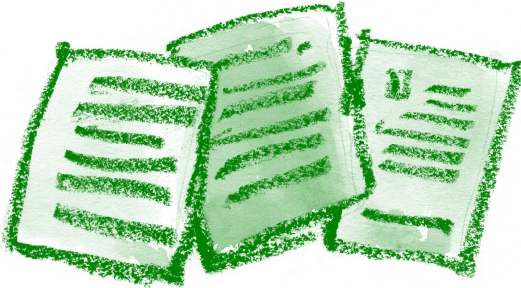
Gerekçe belgesi (note in lieu) nedir?

Belediye çocuğunuzun ihtiyaçlarının okuldan karşılanabileceğine karar verirse bir gerekçe belgesi hazırlanacaktır. Bu belge bu kararın nedenlerini ve yasal değerlendirme sırasında toplanılan bilgileri belirtmelidir. Bu bilgiler çocuğunuzun ihtiyaçlarının okulda en iyi nasıl karşılanabileceğinin planlanmasında kullanılabilir.

Belediyenin kararı ile aynı fikirde değilseniz bunu Belediyenin dosyadan sorumlu çalışanı ile görüşebilirsiniz.

Bundan sonra da fikir birliğine varamazsanız anlaşmazlık çözüm servisini kullanma hakkınız vardır.

Ayrıca SEN (Eğitim Özel İhtiyaçları) Tahkim Kuruluna itirazda bulunma hakkınız da vardır. İtiraz süre limitleri hakkında bilgiler size ulaşacaktır. (7. sayfaya bakın)



Yasal deęerlendirme zaman çizelgesi

6 hafta	Belediye yasal deęerlendirme yapılması isteęini deęerlendirir ve yasal deęerlendirme yapıp yapmamaya karar verir.
10 hafta	Belediye deęerlendirme yapar ve Bir rapor yayımlamaya veya Yayınlamamaya karar verir.
2 hafta	Belediye: Öneri rapor yayımlar veya rapor hazırlamama nedenini açıklar.
8 hafta	Belediye rapor yayımlamaya karar verirse kesin raporu yollar.
TOPLAM	26 HAFTA

Bazen verilen sürelerde istisnalar olabilir. Bu, Belediyeden gelen mektuplarda veya dosyanızdan sorumlu çalışan sizinle kontak kurduğunda her zaman belirtilecektir.

Eđitim zel ihtiyaları olan ocukların ebeveynleri ve bakıcıları iin mevcut kitapıklar

- ◆ Norfolk Ebeveyn Ortaklıđı
- ◆ Ebeveynler ve bakıcılar iin bilgi ve destek
- ◆ Bađımsız Ebeveyn Destek Grevlisi
- ◆ ocuđunuza İlk Yıllar Ortamında Yardım Etmek
- ◆ Bir okul hakkında bilgi edinmek
- ◆ ocuklara okulda yardımcı olmak
- ◆ ocuđunuza yardım etmek iin birlikte alıřmak
- ◆ Yıllık Gzden Geirmeler
- ◆ Fikir birliđine varamazsak ne olacak?
- ◆ Kelime ve deyimlerin aıklamaları
- ◆ Yararlı kontaklar
- ◆ Standart eđitim okulunun finanse edilmesi
- ◆ Okuldan uzaklařtırma
- ◆ Gnlllere İhtiya Var

Bu kitapıđı byk yazılı, sesli, kabartma yazılı, alternatif bir format veya farklı bir dilde istiyorsanız ltfen Ebeveyn Ortaklıđı ile kontak kurun, size yardımcı olmak iin elimizden geleni yapacađız.

Bu kitapıktaki herhangi bir Őey hakkında daha fazla bilgi veya yukarıdaki kitapıklardan herhangi birisinin bir kopyası iin ltfen;

Norfolk Ebeveyn Ortaklıđı ile kontak kurun.

Tel: 01603 704070 Faks: 01603 704072

eposta: parent.partnership@norfolk.gov.uk

İnternet sitesi: www.norfolkparentpartnership.org.uk

Norfolk Ebeveyn Ortaklıđı Norfolk Blge Belediyesinde finanse edilmektedir.